



TECHNICKÝ A ZKUŠEBNÍ ÚSTAV STAVEBNÍ PRAHA, s.p.

Technical and Test Institute for Construction Prague

Akreditovaná zkušební laboratoř, Autorizovaná osoba, Notifikovaná osoba, Oznamovaný subjekt, Subjekt pro technické posuzování, Certifikační orgán, Inspekční orgán / Accredited Testing Laboratory, Authorised Body, Notified Body, Technical Assessment Body, Certification Body, Inspection Body. Prosecká 811/76a, 190 00 Praha 9

Centrální laboratoř - zkušebna Plzeň

Zahradní 15, 326 00 Plzeň

tel.: +420 377 243 331, e-mail: ruml@tzus.cz, www.tzus.eu

PROTOKOL

zkušební laboratoře

č. 030 – 53 847

o zkoušce stanovení přítomnosti azbestu

Objednavatel: Dopravní podnik města Ústí nad Labem a.s.
Adresa: Revoluční 26
401 11 Ústí nad Labem
DIČ: CZ25013891
Dodavatel: Dopravní podnik města Ústí nad Labem
Jateční 426
400 19 Ústí nad Labem
Zkušební vzorek: Vzorky desky s omítkou a izolační vaty – VZ 030160905
VZ 030160906
Zakázka: Z030 16 0346

Počet stran protokolu včetně strany titulní: 5 Počet stran příloh: -1

Vypracoval:


Ing. Alena Daňková
zpracovatel protokolu

Schválil:


Vít Ruml
vedoucí zkušebny

Výtisk č.: 1

Počet výtisků: 3



Plzeň, dne 12. července 2016

Prohlášení: 1) Výsledky zkoušek v tomto protokolu uvedené se vztahují pouze ke zkoušenému předmětu a nenahrazují jiné dokumenty
2) Bez písemného souhlasu zkušební laboratoře se nesmí protokol reprodukovat jinak, než celý.

1 Specifikace předmětu zkoušky (vzorku)

Dne 4. října 2016 byly do zkušební laboratoře TZÚS Plzeň doručeny 2 vzorky desky s omítkou a izolační vaty odebrané Dopravním podnikem města Ústí nad Labem a.s., Jateční 426, 400 019 Ústí nad Labem, ke stanovení obsahu azbestových vláken.

Vzorky byly zaevidovány pod čísly:

VZ 030160905 - vzorek desky s omítkou a izolační vaty - v. strana (bezbarvý sáček)

VZ 030160906 – vzorek desky s omítkou a izolační vaty - z. strana (červený sáček)

Zkoušky byly dokončeny dne: 6. 10. 2016

2 Odběr vzorku

Datum odběru: říjen 2016
Místo odběru: Dopravní podnik města Ústí nad Labem
Odebral: zadavatel
Datum převzetí: 4. října 2016
Evidenční č. vzorku: VZ 030160905 -
VZ 030160906

3 Výsledky zkoušek

Pro azbestová vlákna je typické větvení a štěpení plochých vláken různé tloušťky. Vzorky byly pozorovány pod mikroskopem s možností fotografování (zvětšení 80x)

Vzorek č. VZ 030160905 - vzorek v. strana (bezbarvý sáček)

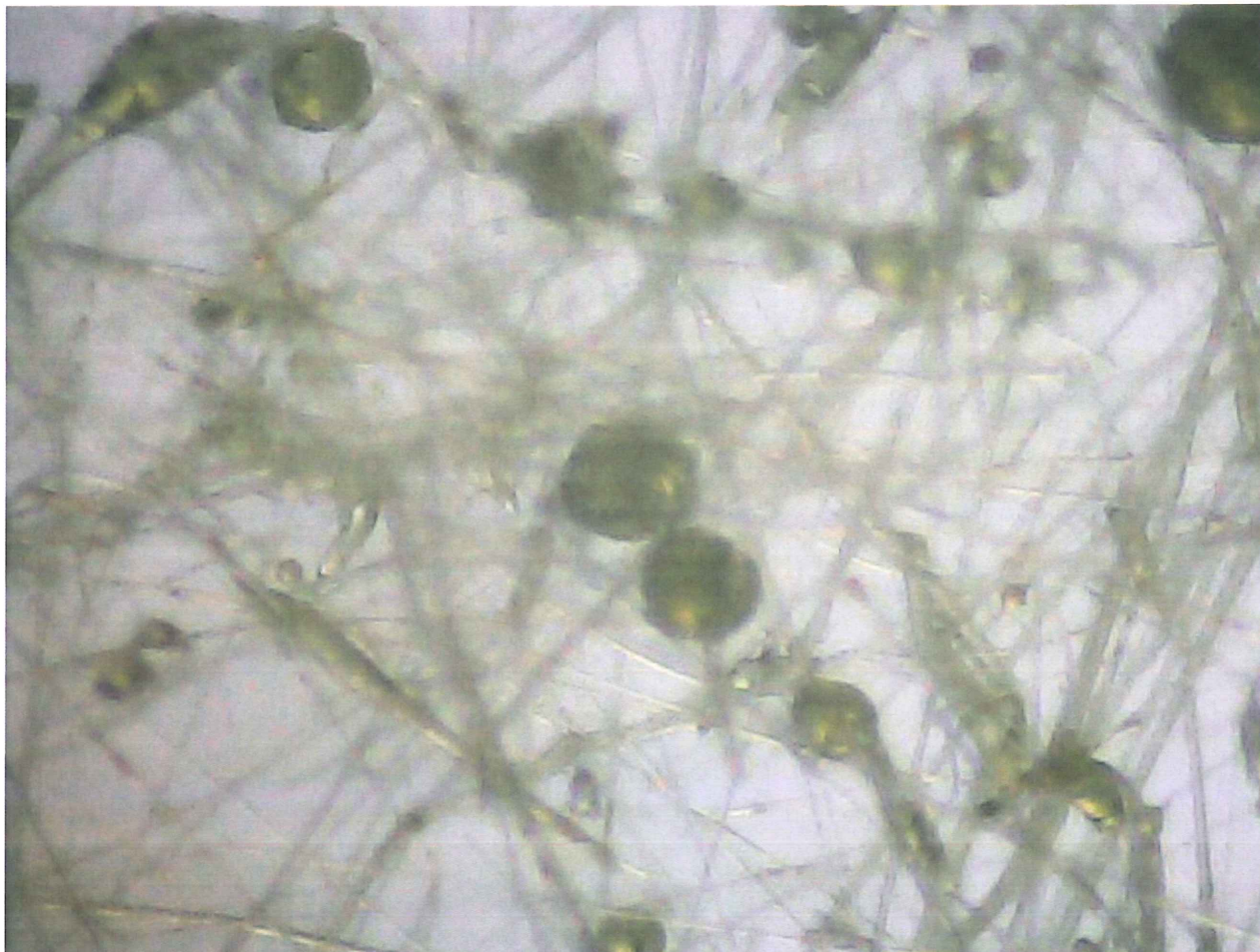
Na přiložené fotografii jsou dobře viditelná štěpící se vlákna azbestu různé tloušťky.



VZ 030160905 - Fotografie vláken izolovaných ze vzorku desky s omítkou



Při pozorování vzorku izolační vaty byla pozorována pouze skelná vlákna s výraznými granáliemi – viz přiložený snímek z mikroskopu (zvětšení 80x)



VZ 030160905 – Fotografie vláken izolační vaty



Vzorek č. VZ 030160906 - vzorek z. strana (červený sáček)

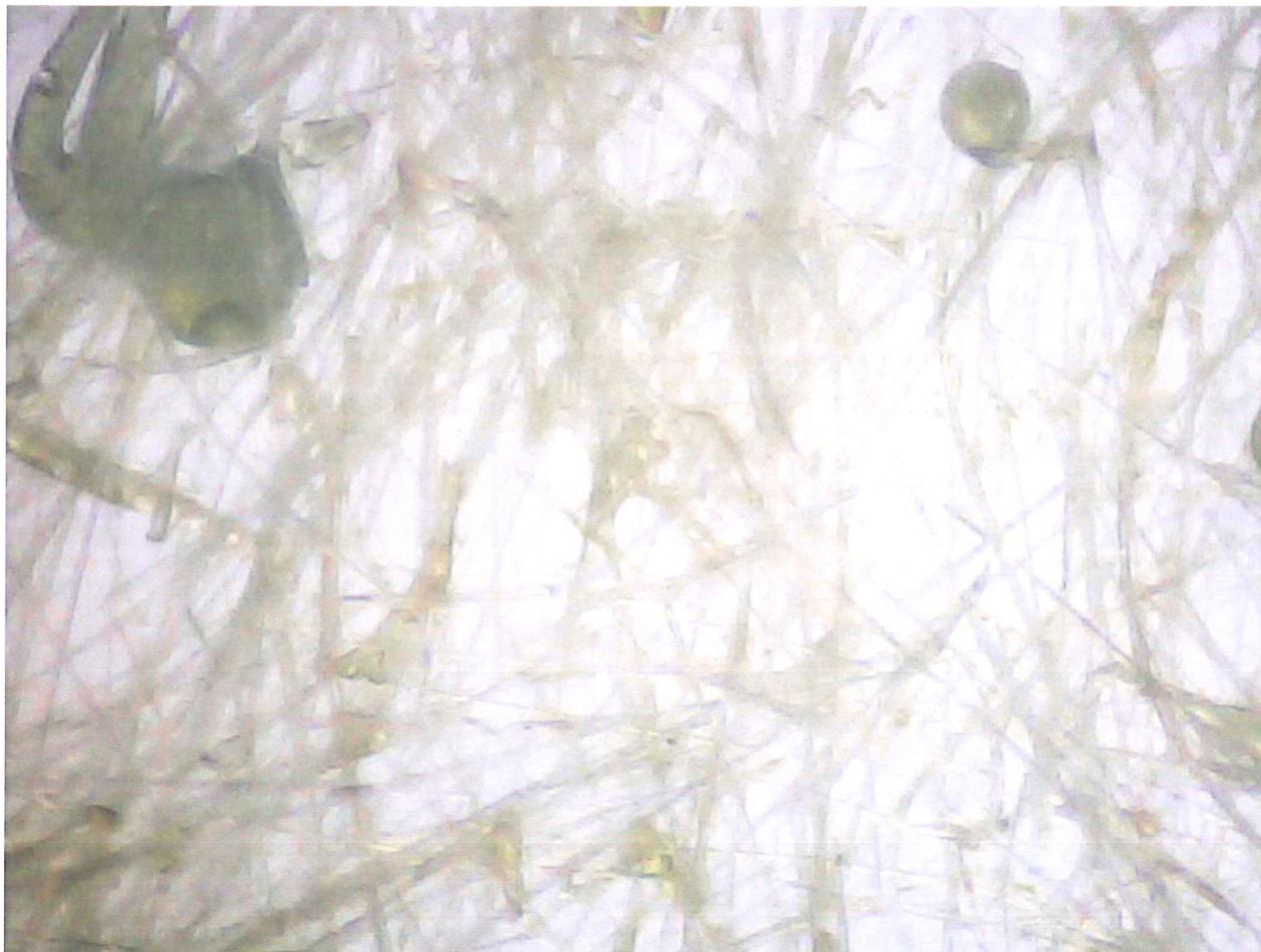
Na přiložené fotografii jsou dobře viditelná štěpící se vlákna azbestu různé tloušťky.



VZ 030160906 – Fotografie vláken izolovaných ze vzorku desky s omítkou



Při pozorování vzorku izolační vaty byla pozorována pouze skelná vlákna s výraznými granáliemi – viz příložený snímek z mikroskopu (zvětšení 80x)



VZ 030160906 – Fotografie vláken izolační vaty

4 Závěr

Provedená pozorování prokázala **přítomnost azbestových vláken v obou vzorcích desek s omítkou – VZ 030160905 – v. strana (bezbarvý sáček), i VZ 030160906 – z. strana (červený sáček).**

Žádný ze vzorků izolační vaty azbestová vlákna neobsahuje.

KONEC PROTOKOLU

