

Nabídka vozidel k prodeji

Dopravní podnik města Ústí nad Labem a.s. nabízí k prodeji 2ks trolejbusů:

1. Trolejbus typ Škoda 22Tr

Výrobní číslo: 13022, ev. číslo 602

Rok výroby: 2002

Celkový stav ujetých kilometrů: 606 312

Aktuální stav: neprovozní, ve stádiu probíhající rekonstrukce (viz popis níže)

2. Trolejbus typ Škoda 22Tr

Výrobní číslo: 13023, ev. číslo 603

Rok výroby: 2002

Celkový stav ujetých kilometrů: 605 200

Aktuální stav: neprovozní, ve stádiu probíhající rekonstrukce (viz popis níže)

Na vozidlech byla provedena generální oprava:

a. karoserie v následujícím rozsahu:

- Kompletní odstrojení vozidla
- Otryskání podvozkové části rámu, konstrukčních dílů, náprav, rozpěrných tyčí atd.
- Výměna všech poškozených částí karoserie, případně vyztužení zeslabených míst
- Výměna všech podběhů za laminátové provedení
- Výměna plechování všech schrán pod úrovní podlahy
- Výměna všech vík schrán – laminátové provedení
- Nové oplechování vozidla fero zinkovým plechem
- Výměna podlahy (voděvzdorná překližka), podlahová krytina typu Forbo
- Výměna všech křídel vstupních dveří
- Nové lepení všech bočních oken
- Vnější lakování vozidla – dle vzoru DPmUL - karoserie: akrylátová barva (bílá RAL9010, červená RAL3020 a tmavě šedá RAL 7016; střecha: bílá epoxidová RAL 9010)
- Vnitřní lakování vozidla: akrylátová barva světle šedá RAL 7035
- Antikorozní nástřik podvozku - Hempadur Mastic
- Není provedeno nastrojení interiéru vozidla (obklady stěn, stropu, sedadla..)

b. mechanické části v následujícím rozsahu:

- Kompletní demontáž všech náprav, výměna ložisek a soukolí diferenciálu
- Nové uložení náprav
- Výměna středového ložiska kloubového spojení
- Nedokončená rekonstrukce rozvodu vzduchu – výměna vzduchových trubek a částí vzduch. komponent
- Chybí – kompletní kompresorové soustrojí

c. elektrické části v následujícím rozsahu:

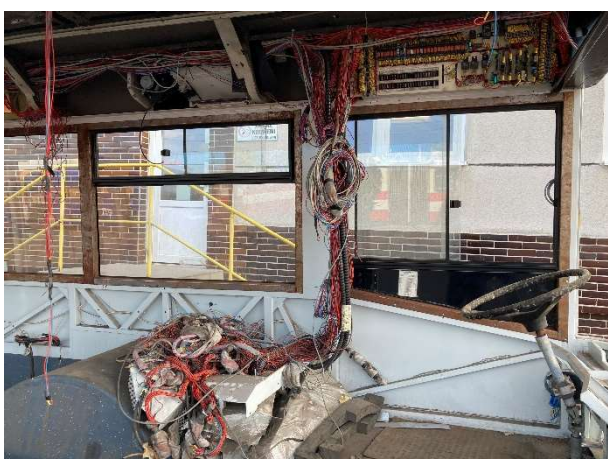
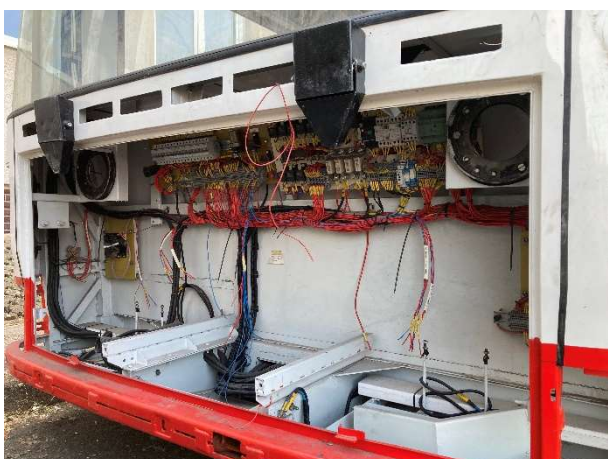
- Kompletní demontáž, vyčištění a kontrola všech elektro komponent 600V
- Výměna kabeláže 600V
- Není provedeno zpětné nastrojení komponent 600V.
- Není provedena výměna kabeláže 24V
- Není provedena oprava svorkovnic 24V
- Nejsou instalovány palubní desky
- Chybí měnič SMTK10.

DPMÚL

Dopravní podnik
města Ústí nad Labem

Revoluční 26, 401 11 Ústí nad Labem
IČO 25013891, zapsaný v obchodním rejstříku
Krajského soudu v Ústí nad Labem, oddíl B, vložka 945

Doručovací adresa
Jateční 426/69, 400 19 Ústí nad Labem



Výběr nejvýhodnější nabídky bude proveden tak, že prodej bude přidělen tomu zájemci, který nabídne nejvyšší cenu. Prodej proběhne obálkovou metodou.

Nabídka zájemce bude obsahovat přesnou adresu, telefonní číslo, e-mailovou adresu, u právnických subjektů dále IČO, DIČ, bankovní spojení a jméno osoby oprávněné k jednání za právnický subjekt. Nabídka bude dále obsahovat cenovou nabídku v Kč bez DPH, výši DPH a celkovou cenu včetně DPH. Nebude-li DPH uvedeno, uvedená cena bude považována za cenu včetně DPH.

Zájemce může podat nabídku na odprodej obou vozidel nebo na samostatná vozidla. Zájemce ve své nabídce uvede k jednotlivým vozidlům, identifikovaným evidenčním číslem vozu, nabízenou cenu v Kč bez DPH, výši DPH a cenu včetně DPH nebo celkovou částku za obě vozidla v Kč bez DPH, výši DPH a celkovou cenu včetně DPH. V případě zájmu pouze o jednotlivé vozidlo uvede zájemce ve své nabídce evidenční číslo požadovaného vozu s uvedením nabízené ceny v Kč bez DPH, výši DPH a cenu včetně DPH.

Platba – před převzetím zboží – převodem na účet ČSOB a.s., číslo účtu: 117397443/0300 na základě uzavřené Kupní smlouvy. Zaplacením se rozumí datum připsání finančních prostředků na účet Dopravního podniku města Ústí nad Labem a.s. (dále jen DPmUL).

DPmUL neodpovídá za případné vady a nedostatky, které by se objevily po odprodeji a vyhrazují si právo zrušení prodeje. Vozidlo bude odprodáno jak stojí a leží, ve stavu nacházejícím se při nabízené fyzické prohlídce.

Nabídku je nutné doručit v zalepené, neporušené obálce označené textem: „NEOTVÍRAT“ – Prodej trolejbusu 22Tr“ na přední straně obálky.

Nabídku v uzavřené obálce zašlete nebo osobně předejte na sekretariát výkonné ředitelky v pracovních dnech od 8:00 hod do 13:00 hod. **Nejpozději do 6. 10. 2023 do 10:00.**

Adresa pro doručení: Dopravní podnik města Ústí nad Labem a.s.
Jateční 426/69, 400 19 Ústí nad Labem

- pro technické dotazy a prohlídku vozidel je možné kontaktovat vedoucího střediska údržby trolejbusů, Petra Dolejše, tel.: 606 646 374, e-mail: dolejs@dpmul.cz

Mgr. Ing. Simona Mohacsi, MBA
Předsedkyně představenstva a
výkonná ředitelka společnosti