

TOTO OPATŘENÍ
NABYLO ÚČINNOSTI

DNE: 15. 08. 2021 *Vlcková*

MAGISTRÁT MĚSTA ÚSTÍ NAD LABEM



ODBOR DOPRAVY A MAJETKU

Velká Hradební 8

PSČ 401 00, schránka 100

Vyřizuje: Bc. Tereza Vlčková
Tel.č.: 475 271 586
E-mail: tereza.vlckova@mag-ul.cz

Sp.zn.: 54/2020
Č.j.: MMUL/ODM/SÚ/182192/2020/VIČT

V Ústí nad Labem dne 10. 8. 2021

VEŘEJNÁ VYHLÁŠKA
Opatření obecné povahy

Magistrát města Ústí nad Labem, odbor dopravy a majetku, oddělení silničního správního úřadu, jako obecní úřad s rozšířenou působností, dle ustanovení § 124 odst. 6 zákona č. 361/2000 Sb., o provozu na pozemních komunikacích (zákon o silničním provozu), ve znění pozdějších předpisů, a jako silniční správní úřad dle § 40 odst. 5 písm. b) zákona č. 13/1997 Sb., o pozemních komunikacích, ve znění pozdějších předpisů (zákon o pozemních komunikacích), a v souladu s ustanovením § 173 zákona č. 500/2004 Sb., správní řád, ve znění pozdějších předpisů

I. schvaluje

dočasný zákaz stání (zastavení) silničních vozidel podle ustanovení § 19a zákona č. 13/1997 Sb., o pozemních komunikacích, ve znění pozdějších předpisů (zákon o pozemních komunikacích), dle návrhu opatření obecné povahy,

V místě: *v ul. Resslova, České mládeže, Pasteurova, U Nemocnice, Thomayerova, Palachova v k.ú. Ústí nad Labem, Klíše - dle přiložené situace.*

V termínu: 26. 8. – 27. 8. 2021

Za účelem: *Žádáme o přechodnou úpravu provozu na pozemních komunikacích z důvodu vyznačení vodorovného dopravního značení v celé oblasti. Veškeré přechodné DZ bude po ukončení prací neprodleně demontováno.*

a zároveň

II. stanovuje

přechodnou úpravu provozu na pozemních komunikacích podle ustanovení § 77 odst. 5 zákona č. 361/2000 Sb., o provozu na pozemních komunikacích a o změnách některých zákonů (zákon o silničním provozu), ve znění pozdějších předpisů,

spočívající v umístění:

Dopravní značky: *č. B 29 „Zákaz stání“ s dodatkovou tabulkou č. E 13 „Symbol odtahu + termín“ a č. E 8e „Úsek platnosti“.*

V místě: *v ul. Resslova, České mládeže, Pasteurova, U Nemocnice, Thomayerova, Palachova v k.ú. Ústí nad Labem, Klíše - dle přiložené situace.*

V termínu: 26. 8. – 27. 8. 2021

Toto opatření obecné povahy nabývá účinnosti, v souladu s ustanovením § 19a odst. 3 zákona o pozemních komunikacích a v souladu s ustanovením § 77 odst. 5 zákona o silničním provozu, pátým dnem po dni vyvěšení.

Odůvodnění:

Magistrát města Ústí nad Labem, odbor dopravy a majetku, zahájil správní řízení ve věci dočasného zákazu stání (zastavení) silničních vozidel v ul. *Resslova, České mládeže, Pasteurova, U Nemocnice, Thomayerova, Palachova* v k.ú. *Ústí nad Labem, Klíše*. V souladu s ustanovením § 173 odst. 1 správního řádu schválil dočasný zákaz stání (zastavení) silničních vozidel a zároveň stanovil přechodnou úpravu provozu na pozemních komunikacích.

Přechodná úprava byla projednána v souladu s ustanovením § 77 odst. 3 zákona o silničním provozu s dotčeným orgánem.

K návrhu byl dán souhlas dotčeného orgánu dne 6. 8. 2021 pod č.j. KRPU-134563-1/ČJ-2021-041006.

Poučení:

V souladu s ustanovením § 19a odst. 4 písm. a) zákona o pozemních komunikacích musí být příslušná dopravní značka na pozemní komunikaci umístěna nejméně 7 dní před prvním dnem dočasného zákazu nebo omezení.

V souladu s ustanovením § 19a odst. 2 zákona o pozemních komunikacích zajišťuje umístění dopravního značení na pozemní komunikaci navrhovatel.

V souladu s ustanovením § 173 odst. 2 správního řádu nelze proti opatření obecné povahy podat opravný prostředek.



Ing. Dalibor Dařílek
vedoucí odboru dopravy a majetku

Rozdělovník:

- Statutární město Ústí nad Labem, zastoupené vedoucím oddělení údržby majetku odboru dopravy a majetku
- Policie ČR – Krajské ředitelství policie Ústeckého kraje - Dopravní inspektorát Ústí nad Labem, ul. Horova 5
- ÚMO Ústí nad Labem – město

Na úřední desce města

(razítko, podpis orgánu, který potvrzuje vyvěšení a sejmutí oznámení)

vyvěšeno dne: 10. 08. 2021

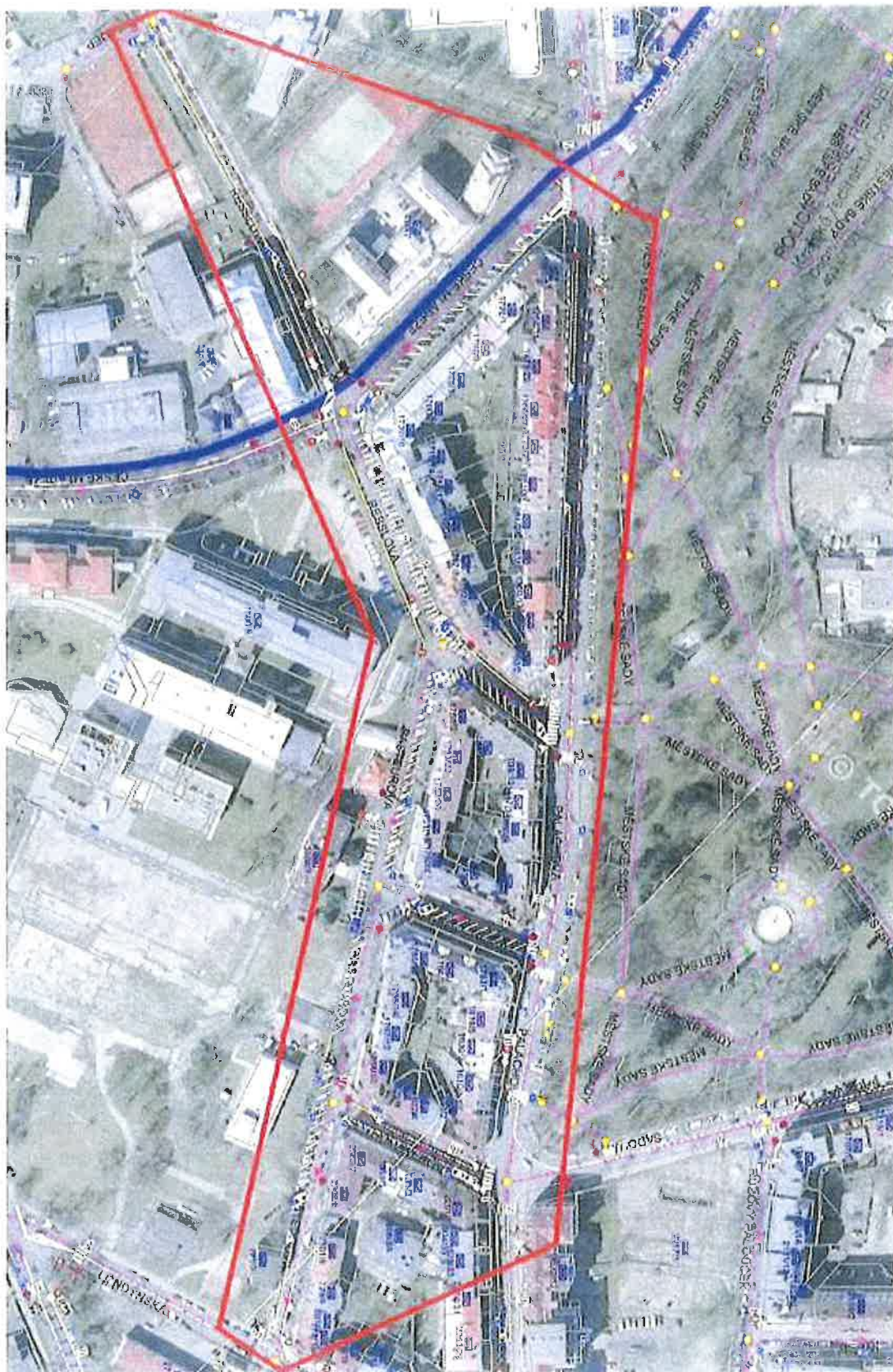
sejmuto dne: 26. 08. 2021



nřevzal(a) dne

18. 8. 2021

Příloha:
Situace dopravního značení



Príloha k ÚM 19493-1/17-22.14.16
Príloha k ÚM 19493-1/17-22.14.16
Príloha k ÚM 19493-1/17-22.14.16

